

DAS 3 SÄULEN-PRINZIP

The 3 pillar principle



40

JAHRE ERFAHRUNG
IM ANLAGENBAU
YEARS OF EXPERIENCE
IN PLANT ENGINEERING
AND CONSTRUCTION

Die Reputation von TRIPLAN als zuverlässiger und zugleich innovativer Entwicklungs- und Engineeringpartner gründet auf über 40 Jahren Erfahrung im Anlagenbau, vorzugsweise als Generalplaner. Ausgestattet mit umfassenden Beratungs-, Planungs- und Servicekompetenzen bieten wir über sämtliche Projektphasen hinweg das komplette Instrumentarium für qualitäts-, zeit- und kostenorientierte Lösungen.

The reputation of TRIPLAN as a reliable and at the same time innovative development and engineering partner is based on over 40 years of experience in plant engineering and construction, particularly in general planning. Endowed with comprehensive consultation, planning and service competencies, we offer the complete range of instruments required for quality, time and cost-oriented solutions for all project phases.

DAS DREI-SÄULEN-PRINZIP

THE THREE PILLAR PRINCIPLE

Genauere Branchenkenntnisse bringen dem Kunden den höchsten Nutzen: best practice für seine speziellen Prozesse. TRIPLAN setzt mit seinen Branchencentern den Fokus im Anlagenbau auf

- Life Science
- Refinery / Petrochemical
- Chemical / Industrial

Das sind die drei Säulen unserer Engineering Services. Die Erfahrung in diesen Branchen in Verbindung mit hoher Methodenkompetenz versetzen uns auch in die Lage, erfolgreiche Prozesse einer Branche auf eine andere zu übertragen.

Aber nicht nur das unterscheidet uns von vielen anderen Engineering-Unternehmen. Unsere integrierte Planungsmethode hat stets das Gesamtprojekt und damit die Gesamtlösung im Blick. So unterstützen wir Sie dabei, Ihre Wertschöpfung zu erhöhen, Wettbewerbsvorteile zu generieren und neue Märkte zu erschließen. Dafür stehen wir als neutraler, hersteller- und lieferantunabhängiger Engineering-Dienstleister.

Precise sector knowledge ensures maximum benefits for customers: best practice for their special processes.

TRIPLAN places the emphasis on plant engineering and construction with its divisions

- Life Science
- Refinery / Petrochemical
- Chemical / Industrial

These are the three pillars of our Engineering Services. The experience in these sectors together with high method competence also enable us to transfer the successful processes of one sector to other sectors.

But it is not just this that makes us stand out from the numerous other engineering companies. Our integrated planning methods always keep an eye on the overall project and with it the overall solution. We thereby support you in increasing your output, generating competitive advantages and in opening up new markets. This is what we stand for as a neutral, manufacturer and supplier-independent engineering service provider.



ENGINEERING WELTWEIT UND VOR ORT

Unsere Kunden denken und handeln international. Wir auch. Die dezentrale Struktur der TRIPLAN-Gruppe ebnet dafür die Wege weltweit und vor Ort. Den Kernprozessen der Branchen „Life Science“, „Refinery/Petrochemical“ und „Chemical/Industrial“ entsprechen unsere Branchencenter. Sie sind angesiedelt an bedeutenden Chemiestandorten:

- Karlsruhe (Raffinerie / Petrochemie)
- Leverkusen (Chemie / Allgemeiner Anlagenbau)
- Basel (Feinchemie / Life Science)

Mit der Akquisition der Planungsbüro Burkart Gruppe in 2008 wurde die Expertise im Bereich Energy zusätzlich erweitert.

Hier verbinden sich marktorientierte internationale Ausrichtung und bewährte regionale Kundenbetreuung.

Durch die strategische Beteiligung der BEKO-HOLDING AG wird die internationale Marktpräsenz verstärkt und ausgebaut.

Der internationale Vertrieb wird ergänzt durch Partner und Beteiligungen.

ENGINEERING WORLDWIDE AND LOCALLY

Like our customers we think and act globally. The decentralised structure of the TRIPLAN Group paves the way for this both worldwide and locally. The core processes of the sectors "Life Science", "Refinery/Petrochemical" and "Chemical/Industrial" correspond with our sector centres, which are to be found at important chemical industry locations:

- Karlsruhe (Refinery / Petrochemical)
- Leverkusen (Chemical / Industrial)
- Basle (Fine Chemistry / Life Science)

The acquisition of the Planungsbüro Burkart Group in 2008 further expanded our expertise in energy.

Here a market-oriented international structure is combined with proven regional customer care.

Our strategic stake in BEKO HOLDING AG will expand and enhance our international market presence.

Partners and holdings help us to expand international sales.





■ TRIPLAN AG
■ Vertriebspartner
■ BEKO Engineering & Informatik AG
■ TRIPLAN AG
■ Sales partner
■ BEKO Engineering & Informatik AG

DAS BESTE TEAM FÜR DIE INDIVIDUELL BESTE LÖSUNG

Projekte begleiten wir von der ersten Anfrage bis zur erfolgreichen Umsetzung durch eine „Task Force“ von Experten. Bei der Zusammensetzung der Teams haben die Branchencenter Zugriff auf alle Ressourcen von TRIPLAN mit sechs Niederlassungen und acht Tochterunternehmen.

So reagieren wir schnell und flexibel, nutzen Synergien und Potenziale der gesamten Gruppe und stellen das jeweils beste Team für die beste Lösung bereit.

THE BEST TEAM FOR THE BEST INDIVIDUAL SOLUTION

We accompany projects every step of the way from the initial inquiry to successful implementation by means of an expert task force. During the formation of the teams, the sector centres have access to all resources of TRI PLAN including its six branch offices and eight subsidiaries.

We are thus able to react quickly and flexibly, use the synergies and potential of the entire group and in each case make available the best team for the best solution.



ENGINEERING SERVICES FÜR HÖCHSTE ERWARTUNGEN AN QUALITÄTS-, ZEIT- UND KOSTEN-MANAGEMENT

Die Branchencenter-Struktur des Geschäftsbereichs Engineering Services ist eine Folge unserer konstanten Geschäftsprozess-Analyse zur Steigerung der Performance bei Kosten, Qualität, Service und Geschwindigkeit. Unser Benchmark ist das bestmögliche Verständnis für die Bedürfnisse unserer Kunden und deren Voraussetzungen im Wettbewerb.

Lösungen im Sinne eines optimalen und individuell abgestimmten Anlagenkonzepts profitieren von TRIPLAN's Unabhängigkeit. Die Lieferung aller Basis-, Detail- und Komplementärleistungen innerhalb einer geschlossenen Prozesskette beweist unsere Leistungsfähigkeit und Expertise.

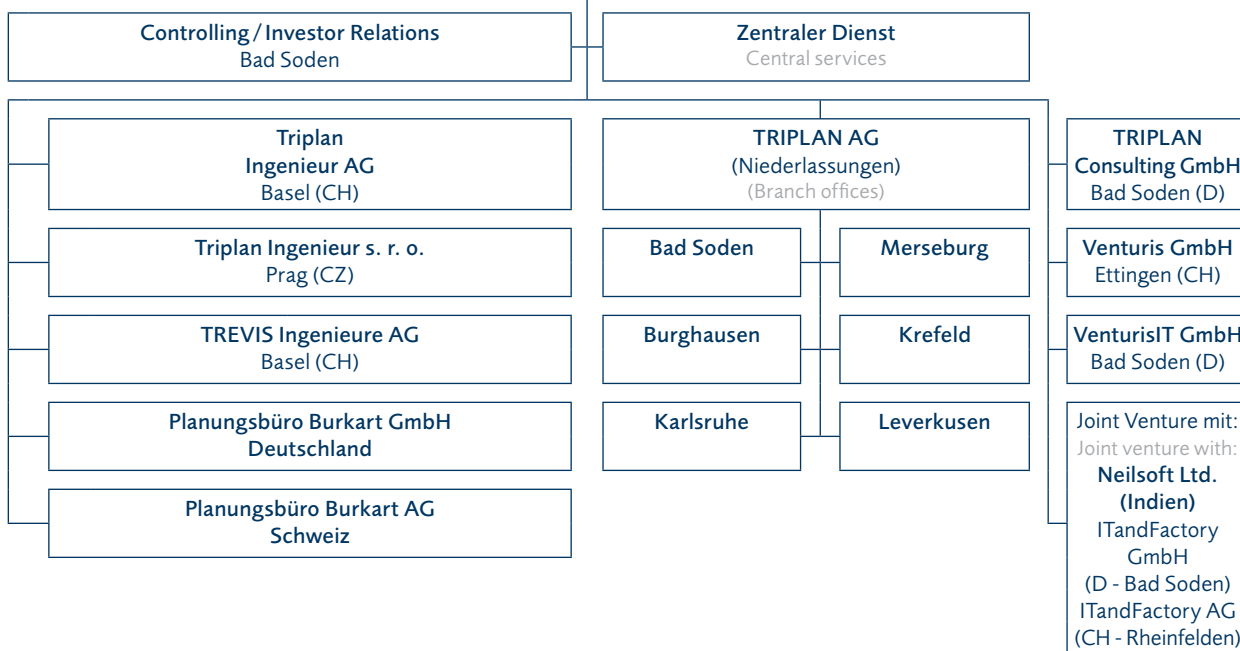
ENGINEERING SERVICES FOR THE HIGHEST OF EXPECTATIONS IN TERMS OF QUALITY, TIME AND COST MANAGEMENT

The divisional structure of the Engineering Services business is one outcome of our constant business process analysis for increasing performance with regard to costs, quality, service and speed. The best possible understanding for the requirements of our customers and their prerequisites when it comes to being competitive is our benchmark.

Solutions in the sense of an optimal and individually coordinated plant concept benefit from the autonomy of TRIPLAN. Our productivity and expertise is demonstrated by the delivery of all basic, detailed and complementary services within a closed process chain.

TRIPLAN

Bad Soden (D)



Branchencenter Division Life Science	Engineering Services Branchencenter Division Refinery / Petrochemical	Branchencenter Division Chemical / Industrial
--	--	---

Technologie Services Technology Services

MODULAR ZUR KOMPLETTEN PROZESSSTRASSE

MODULAR PLANNING FOR THE
ENTIRE PROCESS CHAIN

Teil der modernsten Schmierfett-Produktion mit über 300 unterschiedlichen
Produkten in Europa – ein TRIPLAN Generalplanungsprojekt

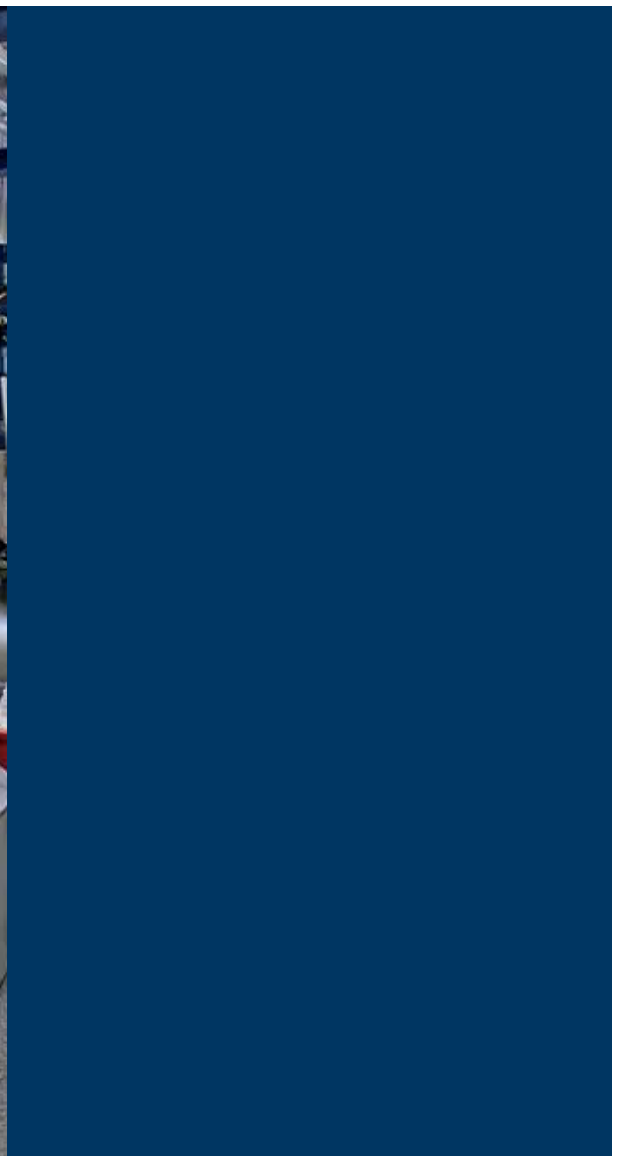
Part of the most modern lubricating grease production plant in Europe
with over 300 different products – a TRIPLAN general planning project

Kaum ein anderes deutsches Engineering-Unternehmen kann sich auf mehr Erfahrung im Anlagenbau berufen: Seit 1967 entwickeln wir als Generalplaner Mono- und Mehrproduktanlagen. Ein spezieller Schwerpunkt liegt in der Konzeptionierung von modular aufgebauten Mehrproduktanlagen.

Grundlage der modularen Planung ist die zentrale TRIPLAN-Datenbank mit standardisierten Funktionen, Prozesseinheiten und anderen wesentlichen Funktionen. So entstehen Schritt für Schritt und auf Basis konkreter Projektanforderungen komplette Prozessstraßen, die kompromisslos wie keine anderen ihrem gedachten Zweck dienen.

Hardly any other German engineering company can call on more experience in terms of plant engineering and construction: Since 1967, we have, as a general planner, been developing single and multiproduct plants. One of our specialities lies in the design of modularly structured multiproduct plants.

The basis of modular planning is the central TRIPLAN data base with standardised functions, process units and other important functions. Complete process chains are thus developed step by step and on the basis of concrete project requirements, which like no other uncompromisingly serve their intended purpose.



BRANCHENCENTER LIFE SCIENCE

LIFE SCIENCE DIVISION

Das Branchencenter Life Science bündelt die Kompetenzen in Planung und Entwicklung von Produktions- und Zubereitungsanlagen für die Bereiche Lebensmitteltechnologie, Pharmazeutische Technologie / Galenik, Spezialitäten- / Feinchemie und Biotechnologie.

Unser Life Science Engineering umfasst den gesamten Produktionsfluss, angefangen bei der Anlieferung über alle Fertigungsstufen bis hin zum abgepackten und freigegebenen Endprodukt. Den Bereich Pharma planen wir vom Gebäudekonzept mit Reinräumen, Handling von hochaktiven Substanzen im Containment bis zur Lagerung der verpackten Ware. Die Anwendung von Isolortechnologien ist ebenso wie Techniken konventioneller Fertigungsabläufe für Tabletten, Salben, Einmalartikel und Infusionslösungen Planungsstandard.

Unser Bioprozess-Know-how umfasst Antibiotika, Vitamine, Enzyme, Aminosäuren und andere Biochemikalien. Außerdem: therapeutische und diagnostische Proteine bis hin zu Parentalien und Blutprodukten. Wir planen Fermentation mit Mikroorganismen, tierischen und pflanzlichen Zellen und bearbeiten das gesamte Upstream- und Downstream-Processing.

The Life Science division bundles competencies in the planning and development of production and preparation plants for the foodstuffs technology, pharmaceutical technology / galenics, specialties / fine chemistry and biotechnology sectors.

Our Life Science engineering covers the entire production flow, starting with delivery via all production stages culminating in the packaged and released end product. We have planned the pharmaceutical division through all its stages, from building concept via dust-free rooms, handling of highly radioactive substances with containment, to storage of packed goods. The use of insulator technology, conventional production sequences for tablets, ointments and disposal products and infusion solutions, is design standard.

Our bioprocess know-how includes antibiotics, vitamins, enzymes, amino acids and other bio-chemicals. In addition: therapeutic and diagnostic proteins culminating in parenterals and blood products. We plan fermentation with micro-organisms, animal and plant cells and handle all of the upstream and downstream processing.



Die Dienstleistungen von TRIPLAN im Gesamtpaket oder einzeln, von der Machbarkeitsstudie bis zur Inbetriebnahme, berücksichtigen alle relevanten Vorschriften: die nationalen und internationalen GMP-Regelwerke, ebenso die diversen FDA-Richtlinien.

Konform dieser Regeln erfolgen auch Qualifizierung und Validierung der von TRIPLAN entwickelten Anlagen sowie Revalidierungen und retrospektive Qualifizierungen / Validierungen bestehender Anlagen und Ausrüstungen. Erfahrung und Methodik einschließlich unserer hochentwickelten Simulations- und Lifecycle-Technologie machen Qualifizierungs- und Validierungsprozesse besonders effizient.

The services of TRIPLAN whether in the overall package or individually, from the feasibility study to initial operation, take into account all relevant regulations: the national and international GMP legislation, as well as the diverse FDA guidelines.

The qualification and validation of the plants developed by TRIPLAN as well as revalidations and retrospective qualifications / validations of existing plants and equipment take place in compliance with these rules and regulations. Experience and methodology including our sophisticated simulation and lifecycle technology make qualification and validation processes particularly efficient.

BRANCHENCENTER REFINERY / PETROCHEMICAL

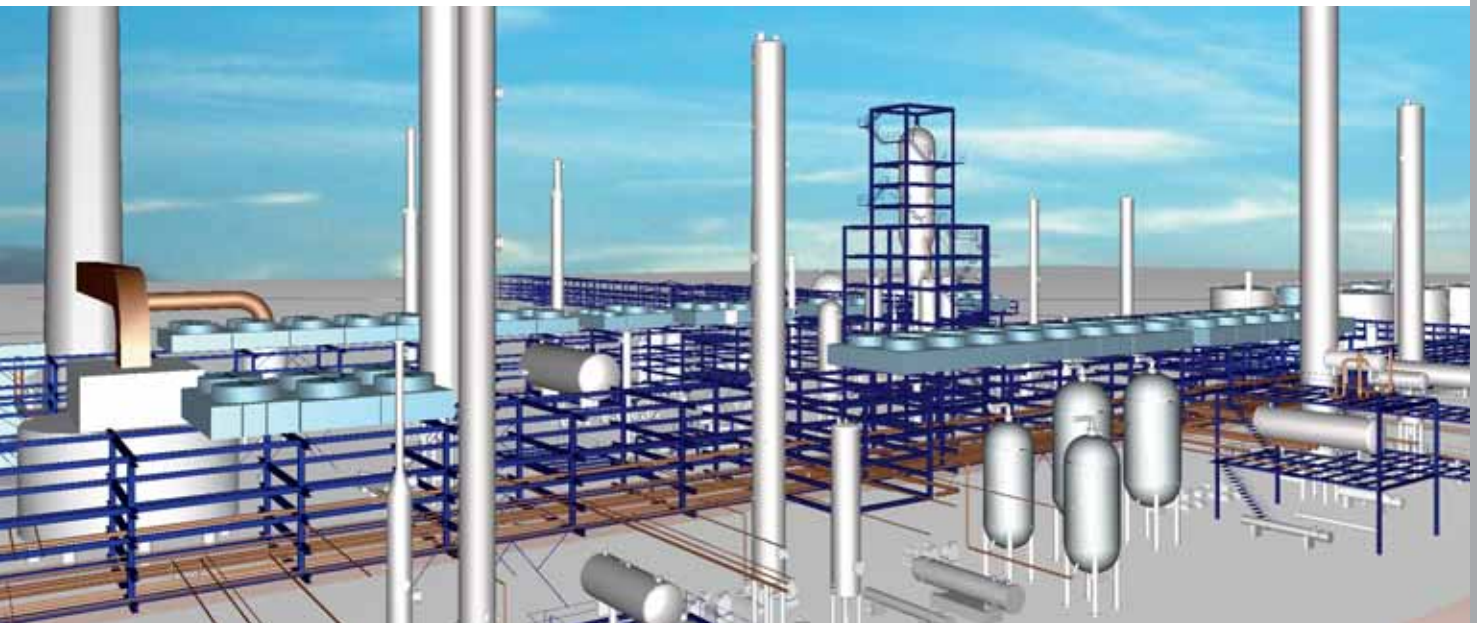
REFINERY / PETROCHEMICAL
DIVISION

Front End Engineering Design Erweiterung BAKU-Raffinerie
Aserbajjan

Front End Engineering Design expansion, BAKU refinery Azerbaijan

Im Bereich Raffinerie und petrochemischem Anlagenbau besitzt das Branchencenter Refinery / Petrochemical nicht zuletzt durch die langjährige Zusammenarbeit mit Markt- und Technologieführern der Branche eine exzellente internationale Expertise. Vorrangig sind es Anlagen zur Verarbeitung von petrochemischen Rohstoffen zu Primärprodukten sowie Anlagen zur Produktion der dazu erforderlichen Komponenten, für die TRIPLAN die kompletten Planungsleistungen erbringt. Das gilt für Neubauprojekte, Modernisierungen und Prozessoptimierungen.

In the area of refinery and petrochemical plant engineering and construction, the Refinery / Petrochemical sector centre has excellent international expertise at its fingertips not least due to the many years of cooperation with the market and technology leaders of the sector. These are primarily plants for processing petrochemical raw materials into primary products as well as products for the production of the components required for this purpose, for which TRIPLAN performs the entire planning services. This applies for new development projects, modernisations and process optimisations.



Unser Projektmanagement reicht von der Machbarkeitsstudie über Konzeptdesign, Basic- und Detail-Engineering, Beschaffung und Montage bis hin zur Inbetriebnahme. Es steht für die Einhaltung von Umwelt- und Sicherheitsstandards, Qualität und termingerechte Erfüllung sowie Schulung, Dokumentation und technische Dienstleistungen im laufenden Betrieb.

Our project management ranges from feasibility studies to concept design, basic and detailed engineering, procurement and assembly culminating in initial operation. It stands for compliance with environmental and safety standards, quality and on-schedule implementation as well as training, documentation and technical services in ongoing operation.



BRANCHENCENTER CHEMICAL / INDUSTRIAL

CHEMICAL / INDUSTRIAL DIVISION

Im Branchencenter Chemical / Industrial treffen die Erfahrungen im klassischen Engineering und Anlagenbau auf innovative Ideen und Lösungen neuester Verfahrenstechnik. Methoden und Erkenntnisse der einzelnen Branchencenter wirken wechselseitig, steigern Lösungskompetenz und Nutzen. Das Branchencenter

In the Chemical / Industrial division, the experiences from classic engineering and plant construction meet with the innovative ideas and solutions of the most cutting edge process technology. The methods and knowledge of individual sector centres work reciprocally, increase solution competence and benefits.



Chemical / Industrial verbindet diese Erfahrungen, entwickelt und adaptiert innovative Technologien und sorgt für deren wirtschaftliche Umsetzung.

Das gilt für die Generalplanung komplexer Anlagen, die Integration neuer Anlagen in vorhandene Gebäude, Kapazitätserweiterungen und Anpassungen, Ver- und Entsorgungsnetze, Umwelтанlagen, Stillstands- und Instandhaltungsplanungen und selbstverständlich für das ganze Leistungsportfolio der Gruppe.

The Chemical / Industrial division combines these experiences, develops and adapts innovative technology and ensures their economic implementation.

This applies for the general planning of complex plants, the integration of new plants into existing buildings, capacity expansions and adaptations, supply and waste disposal networks, environmental systems, downtime and maintenance planning and of course for the entire service portfolio of the Group.

ENGINEERING-SERVICES

- Industrieanlagenplanung
- Production plant planning
- Pharmazeutische Wirkstoffe, Spezial- und Feinchemie
- Pharmaceutical active ingredients, special and fine chemistry
- Biotechnologie
- Biotechnology
- Modulare Mehrproduktanlagen
- Modular multiproduct plants
- Kraftwerke, alternative Energien
- Power stations, alternative energies
- Pharmaendproduktion und Qualifizierung/Validierung
- Pharmaceutical end production and qualification/validation
- Engineering- und Lifecycle-Data-Management
- Engineering and lifecycle data management
- Modul-Technik
- Module technology
- As-built-Dokumentation
- As-built documentation
- Retro-fit Services
- Retrofit services
- Web-Business
- Web business

TECHNOLOGY SERVICES

- CADISON, TRICAD Original
- CADISON, TRICAD
- TRICAD-MS
- TRICAD-MS
- Systemintegration
- System integration
- Engineering-Data-Management, Web-Business
- Engineering data management, Web business
- IT-Consulting
- IT consulting
- Schulung und Support
- Customer care

TECHNOLOGY SERVICES

INGENIEUR- UND IT-KOMPETENZEN AUF EINER LINIE

TECHNOLOGY SERVICES ALIGNED ENGINEERING AND IT COMPETENCIES

Qualität und Leistungsfähigkeit der Berechnungs- und Simulationstechnik haben sich längst zu einem Schlüssel erfolgreicher Anlagenplanung entwickelt. Progressiv treibt TRIPLAN hier seine Kompetenzen voran: vom dreidimensionalen, im Modellbau gefertigten Volumenmodell von vor 40 Jahren hin zu CAD- / CAE-getriebenen Planungstools für alle Projektphasen und an der Spitze heutiger Entwicklung.

Unser Geschäftsbereich Technology Services bündelt diese IT-Aktivitäten für Anwendung, Implementierung und Consulting im Rahmen eigener Projekte sowie für den externen Markt der Zulieferer und Ausrüster des Fabrik- und Anlagenbaus.

„Von Ingenieuren für Ingenieure“ ist die Maxime bei der Entwicklung unserer Softwareprodukte. Die langjährige Expertise in der Anlagenplanung zahlt sich dabei aus. Daraus resultieren Lösungen für einen leicht erfassbaren, workflow-orientierten und durchgängigen Informationsfluss während des Projekts und für die Produktion.

The quality and productivity of calculation and simulation technology have long become a key component of successful plant planning. In this connection, TRIPLAN progressively advances its competencies: from three-dimensional, volume models produced 40 years ago in model construction to CAD / CAE-driven planning tools for all project phases and to the fore of current development.

Our Technology Services sector centre bundles these IT activities for application, implementation and consulting as part of our own specific projects as well as for the external market of suppliers and outfitters of factories as well as plant engineering and construction.

"From engineers for engineers" is our motto for the development of our software products. In this connection, our many years of expertise in plant planning pays off. This results in solutions for an easily understandable, workflow-oriented and integrated information flow during the project and for production.

VON DER IDEE ZUR WIRKLICHKEIT: DIGITALE FABRIK

FROM AN IDEA TO REALITY: DIGITAL PLANT

Der Wunsch, das komplette Abbild einer Fabrik einschließlich der Gebäude, technischen Einrichtung, IT und Produktion als digitales, dreidimensionales Planungsmodell darzustellen, stand Pate bei dem wohl ehrgeizigsten IT-Projekt der Technology Services, der „Digitalen Fabrik“.

Die Automobilindustrie war Vorreiter bei der Umsetzung. Der Transfer dieser TRIPLAN-Entwicklung in Branchen wie Chemie, Lebensmittelindustrie, Petrochemie und Pharma hat begonnen. Für die Betreiber von Anlagen erwachsen daraus immense Vorteile: effizientere Planung, lückenlose und gewerkeübergreifende Dokumentation und damit eine Datenbasis, auf der sich auch Erweiterungsvorhaben einfach fortschreiben lassen.

The desire to display the complete mapping of a plant, including the buildings, technical facilities, IT and production as a digital, three-dimensional planning model, was the inspiration for the most ambitious IT project of Technology Services, namely the "digital plant".

The automotive industry was the pioneer in its realisation. The transfer of this TRIPLAN development into such sectors as chemistry, foodstuffs industry, petrochemistry and pharmaceuticals has begun. Enormous advantages for plant operators arise from this: more efficient planning, documentation which is complete and for all trades and thus a data base in which all further expansion projects can also be easily updated.



Visualisierung und virtueller Probelauf nach Abschluss der
Detailplanung und vor Baubeginn

Visualisation and virtual test run after completion of detailed
engineering and before start of construction



Spezialkonstruktion für Lagerbehälter von Babynahrung unter Berücksichtigung besonderer Reinheitsanforderungen

Special design for baby food storage containers taking into consideration special cleanliness requirements

PLANER UND GESTALTER MIT IDEEN UND VERANTWORTUNG

PLANERS AND DESIGNERS WITH IDEAS AND RESPONSIBILITY

Mit 470 Mitarbeitern – die weitaus meisten davon Ingenieure – liefert TRIPLAN die personellen Voraussetzungen, um Markt- und Technologieführern in ihren jeweiligen Branchen adäquat herausragende Engineering- und IT-Dienstleistungen zu bieten. Spezialisierung und Qualifizierung vor dem Hintergrund unseres Branchencenter-Gedankens sind die ständigen Themen unserer Personalpolitik. Das interdisziplinäre und integrative Projektmanagement führt die jeweils besten Köpfe in Task-Force-Teams zusammen.

Flache Hierarchien und kurze Entscheidungswege bis zur Vorstandsebene fördern die Kommunikation nach innen. Jeder unserer Mitarbeiter in Projekten übernimmt feste Verantwortungen gegenüber dem Kunden oder gliedert sich in dessen Entwicklungsabteilung ein. Das sind unsere personellen Voraussetzungen für eine zuverlässige, von hohem Qualitäts-, Zeit- und Kostenbewusstsein getragene Partnerschaft.

With 470 employees – the majority of whom are engineers – TRIPLAN has the personnel prerequisites for providing market and technology leaders in their respective sectors with appropriate outstanding engineering and IT services. Specialisation and qualification against the background of our Division-Concept are permanent topics of our personnel policies. The interdisciplinary and integrative project management bring together the best minds in the task force teams.

Flat hierarchies and short decision-making processes up to the board level promote internal company communication. Each of our employees in the projects takes over fixed responsibilities vis-à-vis the customer or integrates into their development department. These are our personnel prerequisites for a reliable, high-quality, time and cost supported partnership.

LEISTUNGSPORTFOLIO

SERVICE PORTFOLIO

Anlagen- planung Plant planning	Projekt-Management Project management						
	Machbarkeits- Studien Feasibility studies	Konzept Concept	Basic Engineering Basic engineering	Detail Engineering Detailed engineering	Beschaffung Procurement	Montage Construction	Inbetriebnahme Commissioning
Betriebs- unter- stützung Plant support	Projekt-Support Project support						
	Anlagedokumentation Plant documentation		Technisches Betriebsbüro Technical plant office		Prozessoptimierung Process optimisation		
	Behörden-Engineering Authorities engineering	Kleinprojekte Small projects	Umbauprojekte Conversion projects		Kostenschätzung Cost estimation		
	Lieferantenmanagement Supplier management			Unterstützung der Betriebsingenieure Support of plant engineers			
Technische Dienst- leistungen Technical services	Qualifizierung / Validierung Qualification / validation		Technisches Consulting Technical consulting		Engineering / IT – Shared Services Engineering / IT shared services		
	<ul style="list-style-type: none"> ■ Master-Qualifizierungspläne ■ Master qualification plans ■ DQ, IQ, OQ, PQ ■ DQ, IQ, OQ, PQ ■ SOP-Erstellung ■ SOP preparation ■ Audits ■ Audits 		<ul style="list-style-type: none"> ■ Studien- und Konzepterstellung ■ Study and concept creation ■ Projektmanagement und -controlling ■ Project management and controlling ■ Instandhaltungsmanagement ■ Maintenance management 		<ul style="list-style-type: none"> ■ As-built-Dokumentation ■ As-built documentation ■ Anlegen von Life-Cycle-Datenbanken ■ Creation of life-cycle data bases 		

Alles aus einer Hand

Everything from the one source

Triplan Ingenieur AG
Schweiz
www.triplanag.ch

Triplan Ingenieur AG
Switzerland
www.triplanag.ch

Triplan Ingenieur s.r.o.
Tchechische Republik
www.triplan.cz

Triplan Ingenieur s.r.o.
Czech Republic
www.triplan.cz

TREVIS Ingenieure AG
Schweiz
www.trevisag.ch

TREVIS Ingenieure AG
Switzerland
www.trevisag.ch

Planungsbüro Burkart AG
Schweiz
www.planungburkart.com

Planungsbüro Burkart AG
Switzerland
www.planungburkart.com

Planungsbüro Burkart GmbH
Deutschland
www.planungburkart.com

Planungsbüro Burkart GmbH
Germany
www.planungburkart.com

TRIPLAN Consulting GmbH
Deutschland
www.triplan-consulting.de

TRIPLAN Consulting GmbH
Germany
www.triplan-consulting.de

Venturis GmbH
Schweiz
www.venturisit.de

Venturis GmbH
Switzerland
www.venturisit.de

VenturisIT GmbH
Deutschland
www.venturisit.de

VenturisIT GmbH
Germany
www.venturisit.de

ITandFactory GmbH
Deutschland
www.itandfactory.com

ITandFactory GmbH
Germany
www.itandfactory.com

ItandFactory AG
Schweiz
www.itandfactory.ch

ItandFactory AG
Switzerland
www.itandfactory.ch

BEKO HOLDING AG
Österreich
www.beko.eu

BEKO HOLDING AG
Austria
www.beko.eu

CROSS Industries AG
Österreich
www.cross-ag.com

CROSS Industries AG
Austria
www.cross-ag.com



TRIPLAN

TRIPLAN AG

Auf der Krautweide 32
D-65812 Bad Soden a.Ts.

Tel. ++49 61 96 / 60 92 - 0

Fax ++49 61 96 / 60 92 - 203

info@triplan.com

www.triplan.com